

Lilith



Liliths Second Hand Laden ist ein karitatives
Fachgeschäft für exklusive Damenmode.

Wie bieten (ehemals und aktuell)
Drogen konsumierenden Frauen*
berufliche Qualifizierung
und Arbeitsplätze.

Kommen Sie vorbei und lassen
Sie sich überraschen
von Qualität und Service!

Lilith Second Hand Laden
Jakobstraße 21
90402 Nürnberg
Tel.: 0911 - 24 46 777
E-Mail: liliths.laden@lilith-ev.de
 Lilith Second Hand Laden
 [lilith_second_hand_laden](https://www.instagram.com/lilith_second_hand_laden)

Infos für Ihre Kleiderspende

Unser Arbeitsprojekt wird unterstützt von:



Jobcenter Nürnberg-Stadt



Stadt Nürnberg



Jobcenter Fürth

Mit Ihrer Kleiderspende unterstützen
Sie unser soziales Arbeitsprojekt
und schaffen Arbeitsplätze!
Wir bedanken uns herzlich dafür!

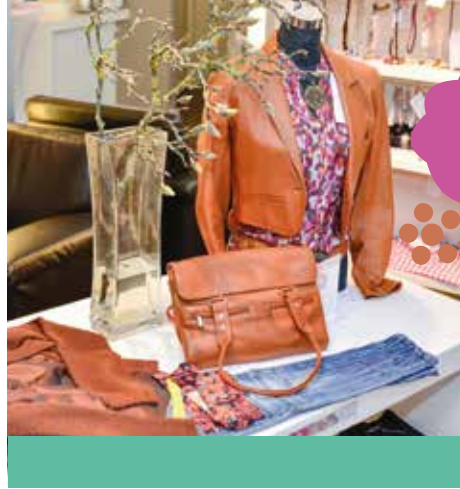
Wir freuen uns über...

- 😊 hochwertige und neuwertige Damenoberbekleidung (Röcke, Pullis, Anzüge, Mäntel, Hosen, Kleider u.a.)
- 😊 Accessoires und Schmuck
- 😊 hochwertige und neuwertige Schuhe - bitte paarweise bündeln
- 😊 Handtaschen
- 😊 Gürtel
- 😊 Faschingskleidung und Trachten

Schön, dass Sie uns Ihre „Schätze“ anvertrauen!
Dafür sagen wir herzlich Danke!

Wir können leider nicht annehmen...

- ☹️ Markenimitate und Fälschungen
- ☹️ Pelzbekleidung und Materialien, die dem Tier- und Artenschutz unterliegen, wie Schmuck aus Elfenbein oder Koralle, Taschen und Schuhe aus Krokodil- oder Schlangenleder.
- ☹️ getragene Unterwäsche und Strümpfe
- ☹️ Hausrat und Sachspenden
- ☹️ kaputte Reisekoffer, Trolleys oder Ähnliches
- ☹️ verwaschene, sehr altmodische, abgetragene Kleidung /Schuhe in kaputtem und verschmutztem Zustand
- ☹️ komplette Nachlässe und Haushaltsauflösungen



Mit trendiger und modischer Kleidung unterstützen Sie unsere Arbeit ganz besonders. Über handlich verpackte und gut tragbare Kleiderspenden freuen wir uns sehr!

Sie können Ihre Spenden in Liliths Second Hand Laden, in der Jakobstrasse 21, während der Öffnungszeiten (bitte nur dann und nichts vor die Tür stellen) abgeben. Große Spenden können wir nur in Ausnahmefällen annehmen, bitte vorher mit uns absprechen.

Montag bis Freitag von 11 bis 18 Uhr und Samstag von 11 bis 16 Uhr

*Was passiert mit Ihren/ Deinen Kleiderspenden?
Hochwertige Ware wird gewaschen, gebügelt im Laden verkauft, der Erlös fließt zu 100% zurück in unsere Arbeitsprojekte, dadurch entstehen Arbeitsplätze! Gute Ware, die aber den „Ladenstandards“ nicht entspricht (weil zu unmodern oder zu verwaschen) geben wir kostenlos an bedürftige Menschen weiter (meist an unsere Klientinnen über unsere Kleiderkammer im Frauen*café). Gute Stoffe werden umgearbeitet und „upgecyclt“: heute Kleid – morgen Hut. Überschüssige Restwaren geben wir an andere Verwertungsgesellschaften weiter, die soziale und karitative Einrichtungen und Zwecke unterstützen. Soziale und ökologische Standards werden garantiert eingehalten.*

Trägerin:

 Lilith e.V. - Drogenhilfe für Frauen* und Kinder
Bogenstraße 30 . 90459 Nürnberg

Tel.: 0911 - 47 22 18 . info@lilith-ev.de . www.lilith-ev.de

 Lilith e.V. - Drogenhilfe für Frauen und Kinder

 [lilith_nuernberg](https://www.instagram.com/lilith_nuernberg)